

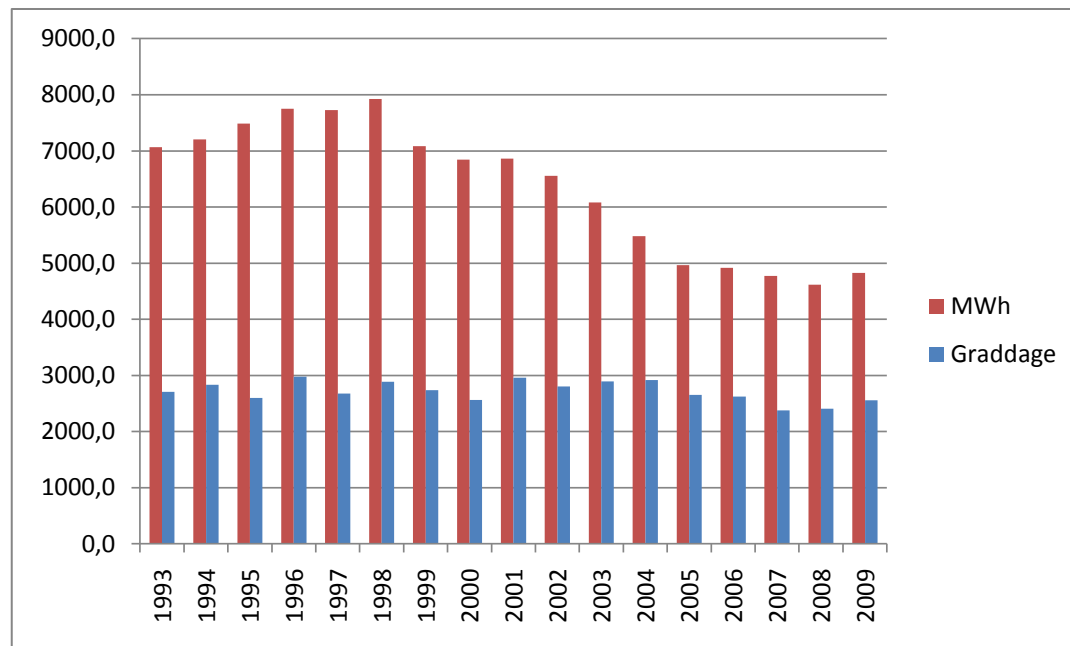
Lundebjerg Energiforbrug 1993 - 2009

Opvarmet areal: 40.919 m²
Ikke renoveret areal: ca. 2700 m²

År	1993	1994	1995	1996	1997	1998	1999	2000	2001	2002	2003	2004	2005	2006	2007	2008	2009
MWh	7066,0	7205,0	7486,0	7748,0	7726,0	7925,4	7086,5	6843,1	6860,2	6553,4	6082,6	5483,5	4966,4	4918,2	4770,8	4615,1	4824,5
Graddage	2708	2835	2598	2979	2680	2886	2739	2561	2962	2805	2892	2915	2654	2626	2378	2406	2560

Renovering af øvrige blokke
Renovering af prøveblok

Varmemålere pr. 01.01.2005



Gennemsnit pr. år 1993 - 1997

MWh 7446,2
Graddage 2760

Gennemsnit pr. år 2005 - 2009

MWh 4819,0
Graddage 2524,8

MWh -35,28%
Graddage -8,52%